



กราฟแสดงสถิติสำคัญ ด้านการศึกษา

หลักสูตรพยาบาลศาสตรบัณฑิต คณะพยาบาลศาสตร์

หมายเหตุ :

ปีการศึกษา 2564 คือช่วงเดือน สิงหาคม 2564 – ปัจจุบัน

ข้อมูลที่แสดงบางส่วนจึงเป็นข้อมูลสถิติถึงปีการศึกษา 2563 เท่านั้น

สรุปจำนวนแผนรับและผู้สมัคร ผ่านสอบสัมภาษณ์และมีสิทธิ์เข้าศึกษา ปีการศึกษา 2564 ผ่านระบบ MU-TCAS

* ข้อมูล ณ วันที่ 12 สิงหาคม 2564

รอบการสมัคร	แผนรับ	ผู้สมัคร	ผ่านเกณฑ์	คัดเลือกมาสอบ สัมภาษณ์	ผ่านการสอบ สัมภาษณ์	ชำระเงินยืนยันสิทธิ์ ออกรหัสนักศึกษา
รอบ 1 Portfolio	100	1,276	1,224	170	145	120
รอบ 2 รับแบบโควตา	25	253	12	12	9	8
รอบ 3 (Admission)	320	2,221	320	320	284	275
- Admission 1	200	376	165	165	153	148
- Admission 2	120	1,845	155	155	131	127
การรับแบบอื่นๆ	4	4	4	4	4	4
- โครงการผลิตพยาบาลเพื่อพัฒนาสุขภาพ ประชาชนในจังหวัดชายแดนตามรอยสมเด็จพระเจ้า	2	2	2	2	2	2
- โครงการพระราชทานความช่วยเหลือแก่ ราชอาณาจักรกัมพูชา	2	2	2	2	2	2
รวมทั้งสิ้น	449	3,754	1,560	506	442	404

ร้อยละของนักศึกษาพยาบาลที่สอบผ่านขึ้นทะเบียนใบประกอบวิชาชีพ ในปีแรก ตั้งแต่ ปี พ.ศ. 2562 - 2564

100%

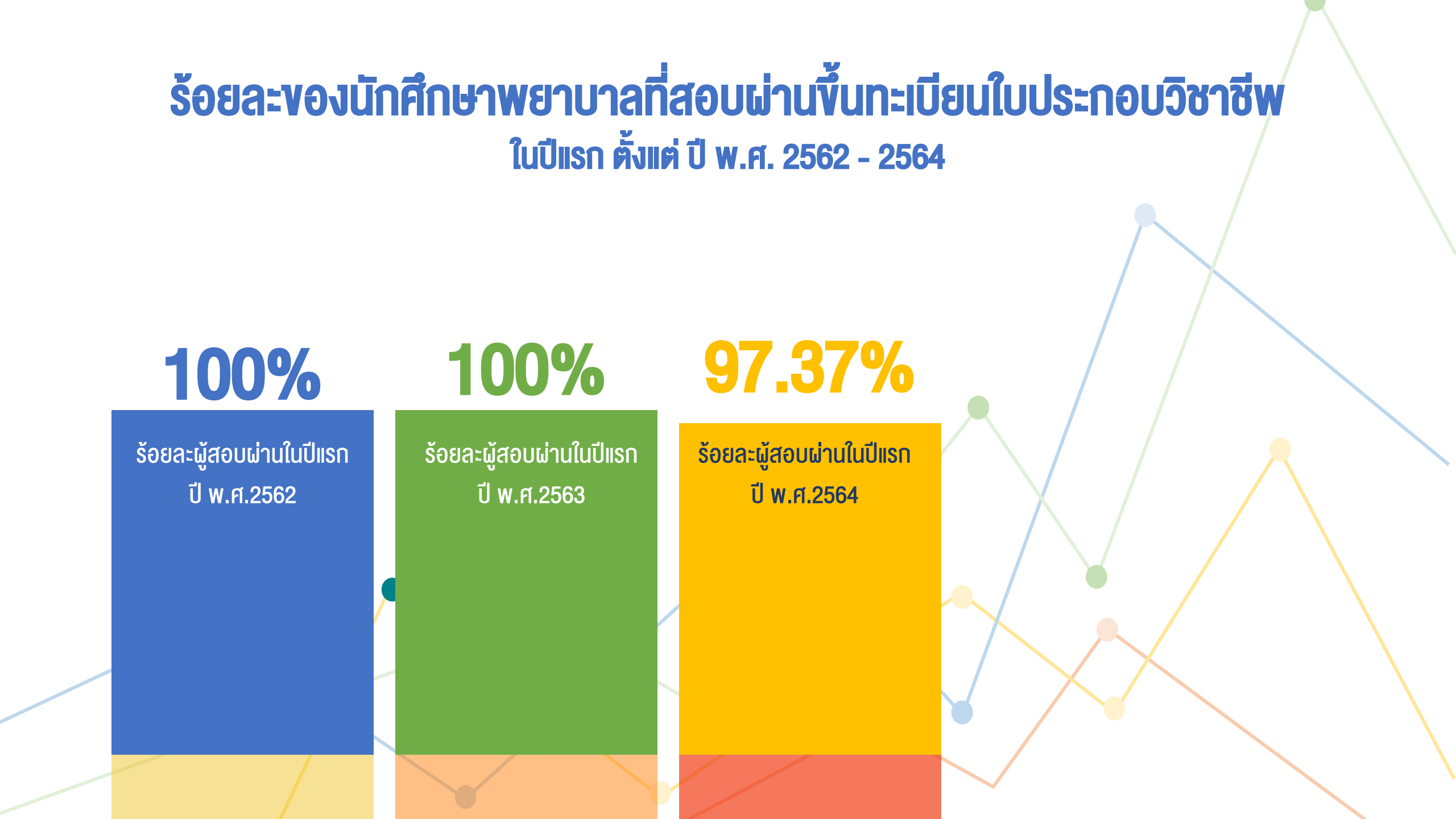
ร้อยละผู้สอบผ่านในปีแรก
ปี พ.ศ.2562

100%

ร้อยละผู้สอบผ่านในปีแรก
ปี พ.ศ.2563

97.37%

ร้อยละผู้สอบผ่านในปีแรก
ปี พ.ศ.2564



สรุปจำนวนผู้สำเร็จการศึกษาแยกตามสถานที่ปฏิบัติงานชดใช้ทุน

ปีการศึกษา 2560 - 2564

	SW.ศิริราช	sw.จุฬารักษ์	คณะเวชศาสตร์ เขตร้อน	คณะทันตแพทย์	ศูนย์การแพทย์ กาญจนนาถวิทยา	รอสสมเด็จย่าฯ	กัมพูชา
2560 (รหัส 57)	289	20	5	9	4	2	2
2561 (รหัส 58)	294	21	5	-	5	2	2
2562 (รหัส 59)	328	28	-	-	6	2	2
2563 (รหัส 60)	293	-	5	-	5	2	2
2564 (รหัส 61)	154	-	5	-	10	2	2

* ข้อมูล ณ วันที่ 12 มีนาคม 2565

